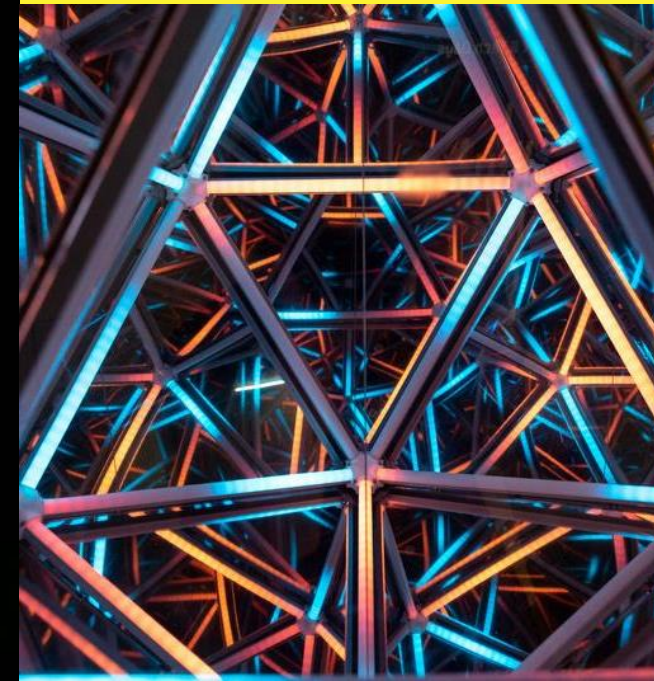
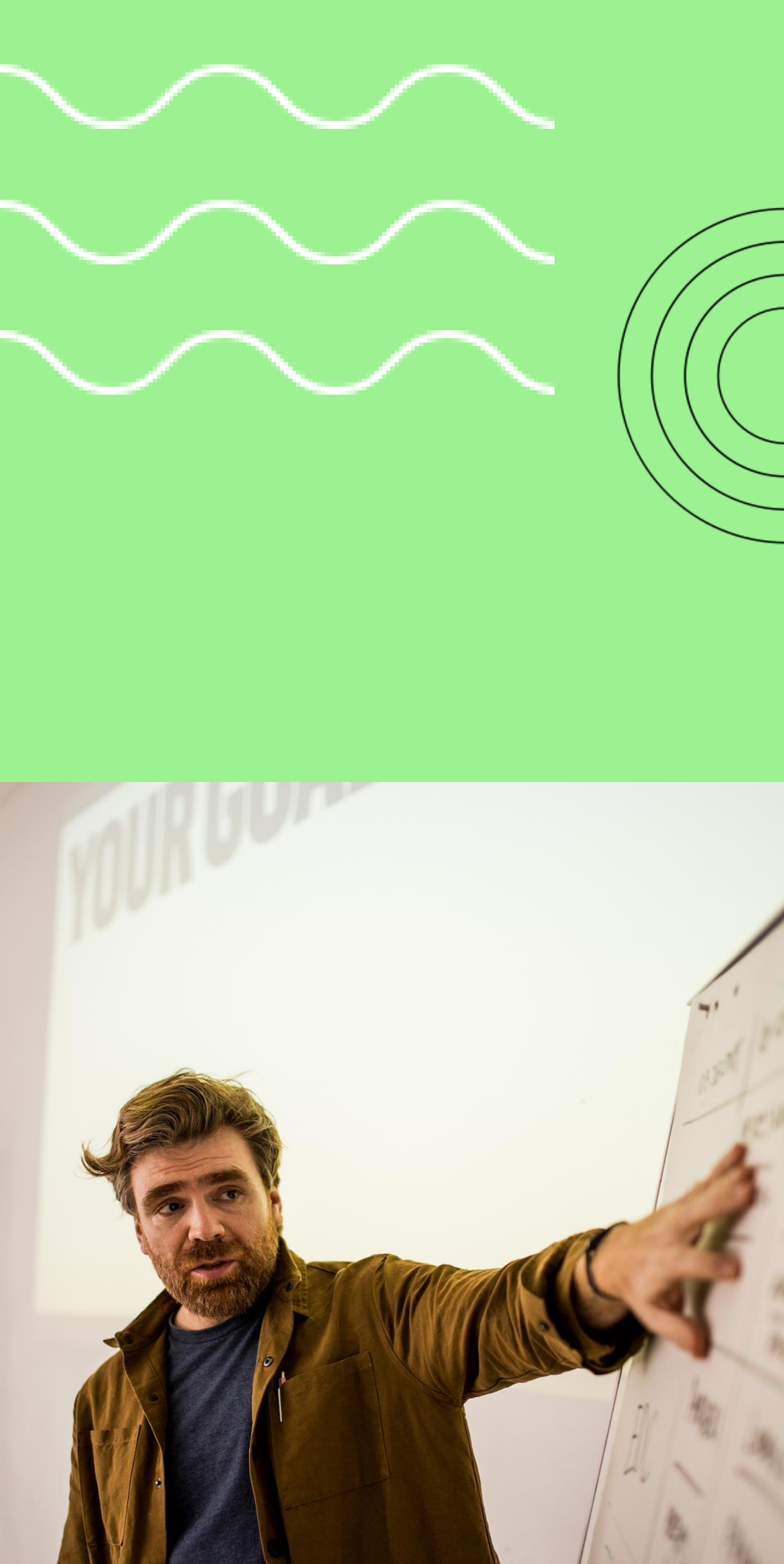


Košický kulturní klastr

Nástroj klastru a inspirativní příklady
kulturních klastrů v EU

19. 5. 2023 Kasárne/Kulturpark





Definice klastru

Klastr je **regionálně** situované sdružení vzájemně propojených organizací, které má potenciál k upevnění a **zvýšení konkurenceschopnosti celého odvětví**. Členové klastru si navzájem konkurují, ale současně řeší řadu obdobných problémů, **díky spolupráci mohou překonat řadu svých omezení**. Jedná se tedy o všestranně výhodné partnerství členů klastru. Cílem klastru nemá být jen spojit instituce, ale přinášet jeho členům přidanou hodnotu. Mezi úlohy klastru můžeme zařadit např.: doporučující, výkonnou, propagující, vzdělávací, ekonomickou činnost aj.

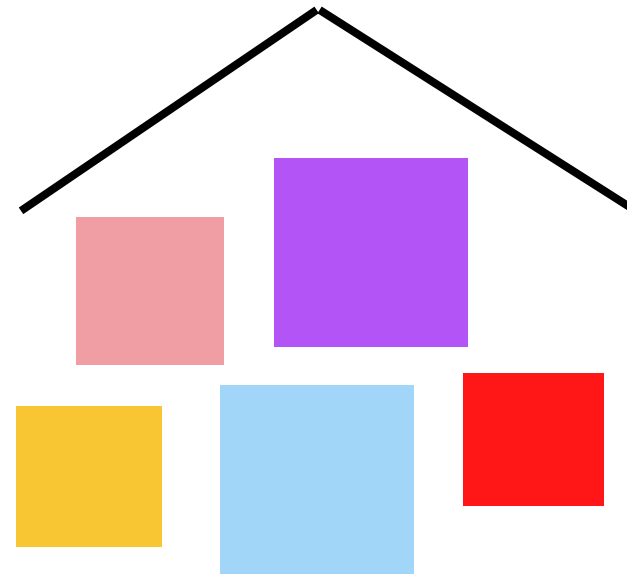
Rozdíl mezi klastrem a jinými formami spolupráce

Asociace



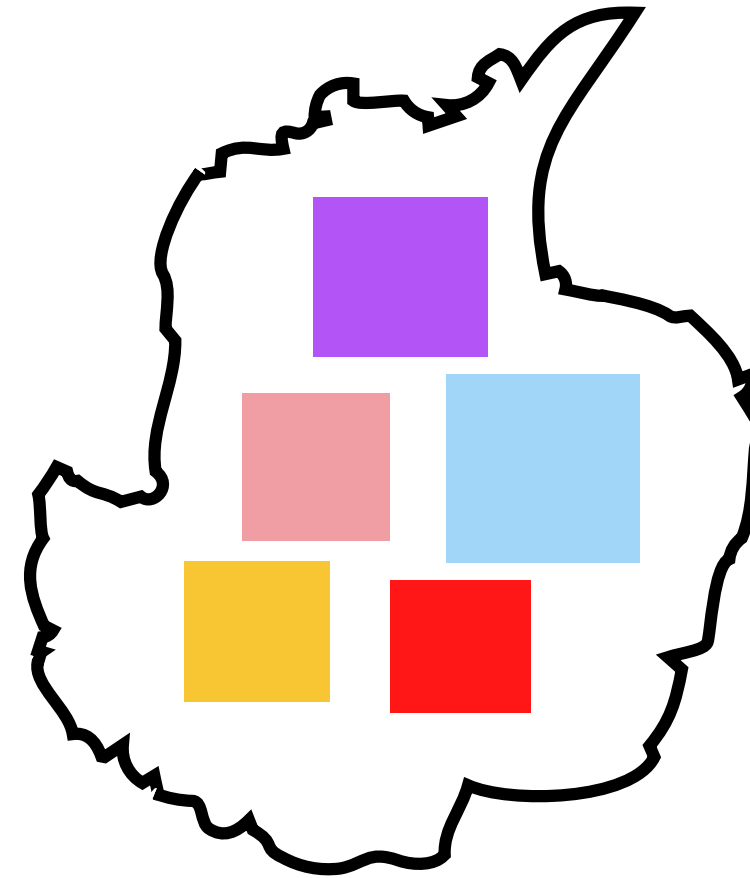
má za cíl sledovat a zastupovat společné zájmy dané profese

Hub



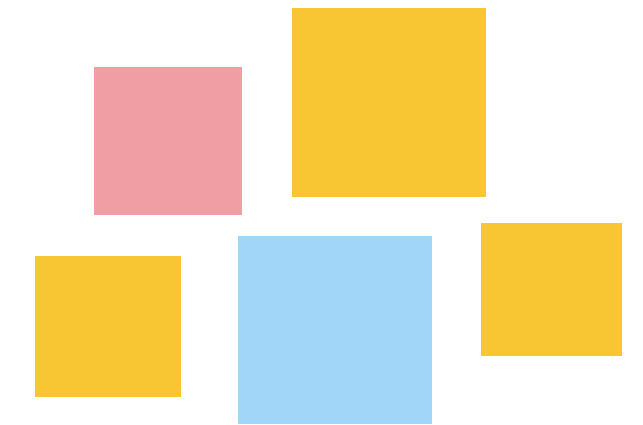
konkrétní místo, které členové hubu mohou využívat pro práci, setkávání, sdílení, rozvoj či prezentaci.

Klaster



regionální zaměření, členové klastru jsou různorodí, klaster přináší členům větší přidanou hodnotu než jen sdílení informací

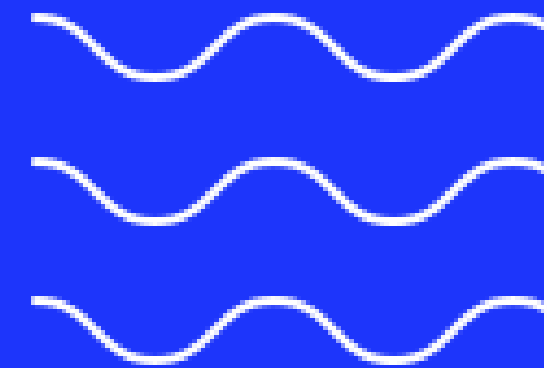
Síť / Network



jakákoliv propojená skupina nebo systém, spojená převážně za účelem sdílení informací

Jaké přidané hodnoty klastr přinášší svým členům

- Informace
- Komunikace a spolupráce
- Vzdělávání
- Poradenství a lobbying
- PR a marketing
- Produktivita
- Inovace
- Internacionalizace



Inspirativní příklady



Zlínský kreativní klastr (Česká republika)

Basilicata Creativa (Itálie)

Open Hub Creative Cluster for the Imaginative (Rumunsko)



Basilicata Creativa (Itálie)

<https://www.basilicatacreativa.it/>

- Klastř zaměřený na kulturní a kreativní průmysly v regionu Basilicata, jižní Itálie
- Město Matera – EHMK 2019
- Počet členů klastřu – 101 (soukromé firmy, živnostníci, asociace, univerzity, veřejné výzkumné organizace, veřejné kulturní organizace aj.)
- Hlavní cíle: podporovat spolupráci mezi KKP a výzkumnými firmami, vzdělávání KKP, internacionalizace a inovace pomocí KKP

Open Hub Creative Cluster for the Imaginitive (Rumunsko)

<http://cluster.openhub.ro/>

- Klastř v regionu Galati, jihovýchodní Rumunsko
- Počet členů - 24 (malé a střední soukromé podniky, výzkumné a vzdělávací instituce, město Galati, krajská samospráva, občanská sdružení)
- Hlavní cíle klastř: vyzdvihnout region Galati jako jádro kreativních myslitelů, podpora podnikání v KKP v regionu – růst zaměstnanosti v KKP, zastupování zájmů KKP





Zlínský kreativní klastr (Česká republika)

<https://kreativnizlin.cz/>

- Klastr zaměřený především na design, audiovizi, nová média, architekturu a marketing ve Zlínském kraji
- Počet členů – 26 (soukromé firmy, neziskové organizace, příspěvkové organizace, univerzita a střední odborná škola, město Zlín, advokátní kancelář, jednotlivci)
- Hlavní cíle: Vytvářet podmínky pro udržení kreativní třídy v regionu, zajistit růst významu regionu jako centra kreativních průmyslů

Kontakt

Alice Kofláková: alice.koflakova@cike.sk

Creative Industry Košice, n.o.
Kukučínova 2
040 01 Košice, Slovensko

Tel.: +421 55 6964279

E-mail: office@cike.sk

www.cike.sk

